



SIS Lavoro Regione Piemonte



<http://piemonte.crisp.unimib.it/pentaho/Home>

SIS Mercato del Lavoro Regione Piemonte

Inserisci login e password

Login:

Password:

LOGIN

ANNULLA

Basato su:  pentaho
open source business intelligence

Testato su:    

I Numeri del Lavoro



Video Gallery



Per ogni segnalazione o
richiesta, scrivere
all'indirizzo email
sis_md_piemonte@csi.it

CSI Piemonte
Corso Unione Sovietica 216
10134 Torino

CRISP - Centro di Ricerca Interuniversitario
per i Servizi di Pubblica Utilità
viale dell'Innovazione 10 20126 Milano

TabulaeX
Viale dell'Innovazione 10
20126 Milano

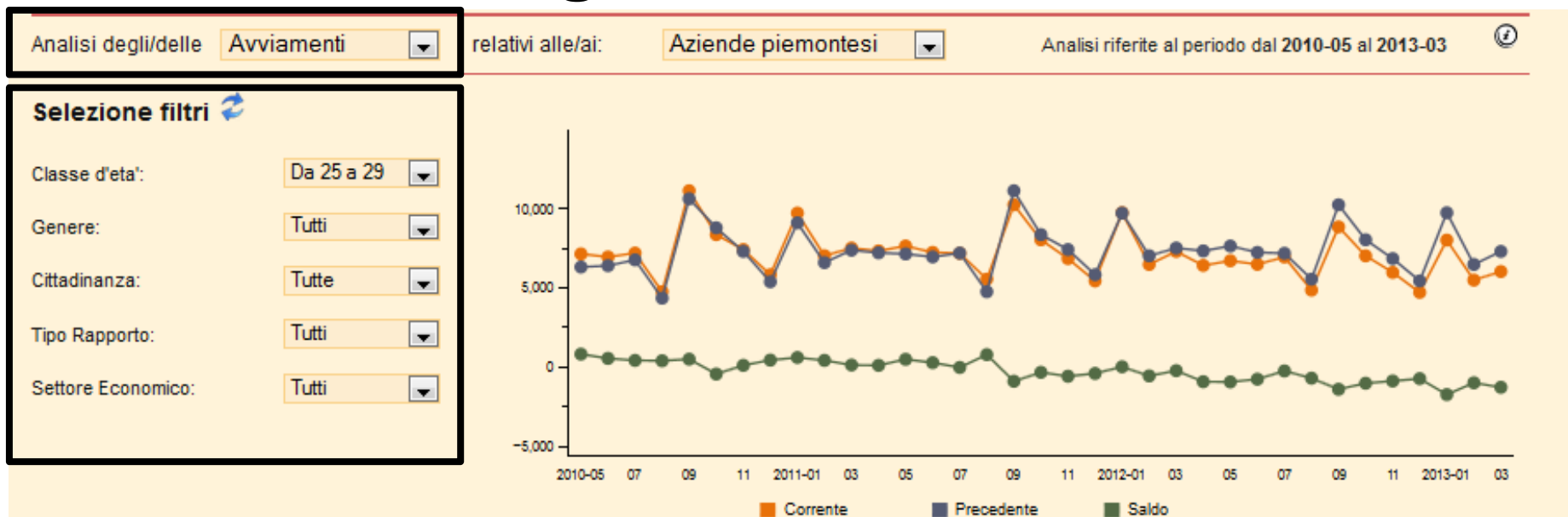
Funzionalità SIS



Le funzionalità offerte dalla piattaforma di business intelligence sono riassumibili in:

- ✓ Analisi multidimensionale (cubi OLAP)
- ✓ Analisi territoriali (Google Map)
- ✓ Cruscottistica (Dashboard)
- ✓ Reportistica pre-definita
- ✓ Reportistica ad hoc

Analisi degli Avviamenti - Giovani



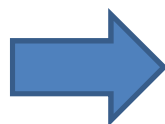
Analisi degli/delle **Avviamenti**

Selezione filtri

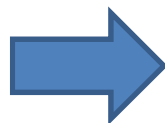
Classe d'età: **Da 25 a 29**
Genere: **Tutti**

Proroghe
Trasformazioni
Cessazioni
Avviati
Cessati
Avviamenti netti

Classe d'età: **Da 25 a 29**
Genere: **Tutti**
Cittadinanza: **Tutte**
Tipo Rapporto: **Tutti**
Settore Economico: **Tutti**



È possibile selezionare l'evento da analizzare e se l'evento selezionato è riferito a AZIENDE con sede operativa in Regione, o a LAVORATORI domiciliati in Regione



Sono inoltre applicabili filtri sulle classi di età, genere, cittadinanza, tipo di rapporto e settore economico

Analisi degli Avviamenti - Somministrazione

Selezione filtri ↻

Classe d'eta': Tutte ▼ 80.000

Genere: Tutti ▼ 60.000

Cittadinanza: Tutte ▼ 40.000

Tipo Rapporto: Tutti ▼ 20.000

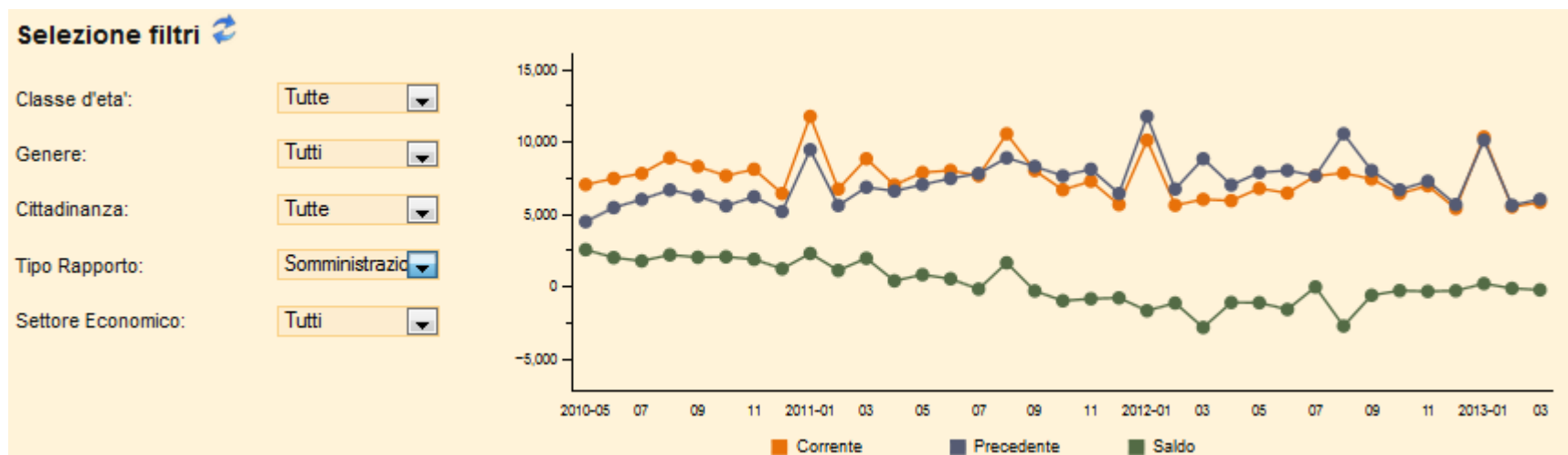
Settore Economico:

- Altro
- Apprendistato
- Associazione in partecipazione
- Contratto a progetto
- Contratto di agenzia
- Inserimento
- Lavoro a domicilio
- Lavoro autonomo
- Lavoro intermittente
- Lavoro nello spettacolo
- Lavoro occasionale
- Lavoro ripartito
- Somministrazione**

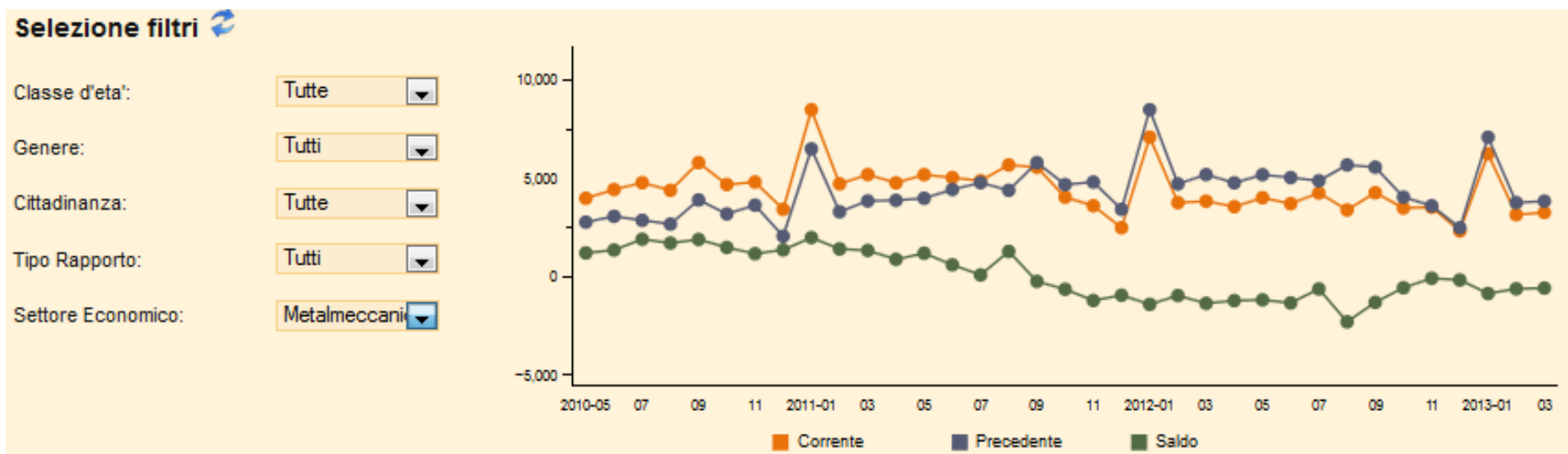
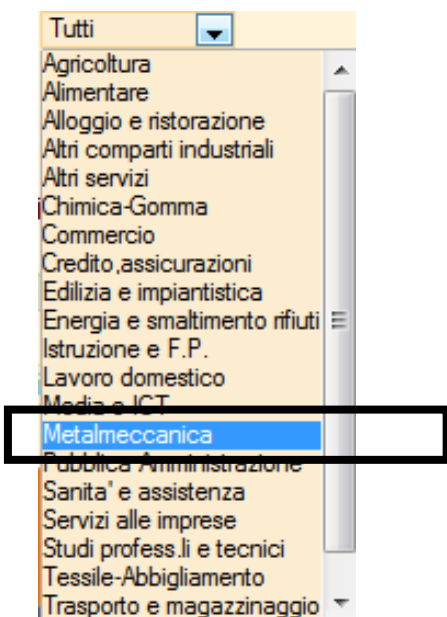
Selezione periodo di

2010-05

Mag Giu Lug Ago Set Ott



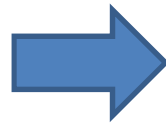
Analisi degli Avviamenti - Metalmeccanica



Reporting Periodico

Permette di creare rapporti informativi cioè documenti contenenti le informazioni in forma tabellare, a volte corredate da grafici esplicativi. I report possono essere di tipo statico (definiti a priori in tutti i loro contenuti in fase di progettazione) o dinamico (il cui contenuto viene selezionato direttamente dall'utente secondo criteri di filtro specifici). **FILTRI:** le analisi sono effettuate sulle imprese collocate nel territorio da analizzare e vengono esclusi i contratti di tirocinio e di lavoro socialmente utile. In ogni report l'utente seleziona i parametri temporali di suo interesse.

- [-] Reporting periodico
 - [-] 1. Reporting mensile
 - [-] Reporting analitici
 - [-] Reporting sintetici
 - [-] 2. Reporting trimestrale
 - [-] Report analitici
 - [-] Report sintetici
 - [-] 3. Reporting semestrale
 - [-] Report analitici
 - [-] Report sintetici
 - [-] 4. Reporting annuale
 - [-] Report analitici
 - [-] Report sintetici



Sono disponibili report a cadenza MENSILE, TRIMESTRALE, SEMESTRALE E ANNUALE sia a livello regionale che provinciale

Sono disponibili report ANALITICI E SINTETICI

Reporting Periodico - ANALITICO

Avviamenti per Genere e Settore – III Trimestre 2012



Parametro ✖

I parametri segnati con * sono richiesti.

{>} Seleziona l'anno: *

{>} Seleziona il trimestre: *

Periodo di interesse: III Trimestre 2012 (Periodo selezionato) confrontato con III Trimestre 2011 (Periodo precedente)
R04 - Avviamenti per genere e settore di attività

	Periodo precedente			Periodo selezionato			Variazione assoluta			Variazione percentuale		
	Uomini	Donne	Totale	Uomini	Donne	Totale	Uomini	Donne	Totale	Uomini	Donne	Totale
01-Agricoltura	10.420	4.581	14.981	11.121	4.801	15.922	701	240	941	6,7%	5,3%	6,3%
02-Alimentare	2.303	2.861	5.164	2.324	2.693	5.017	21	-168	-147	0,9%	-5,9%	-2,8%
03-Tessile-Abb.	953	1.407	2.360	649	1.058	1.705	-304	-351	-655	-31,9%	-24,9%	-27,8%
04-Chimica-Gomma	2.151	1.202	3.353	1.524	953	2.477	-627	-249	-876	-29,1%	-20,7%	-26,1%
05-Metalmeccanica	12.734	3.435	16.169	9.338	2.622	11.960	-3.396	-813	-4.209	-26,7%	-23,7%	-26,0%
06-Altri comp. ind.	1.792	688	2.480	1.494	647	2.141	-298	-41	-339	-16,6%	-6,0%	-13,7%
07-En. e smalt. rif.	721	116	837	552	116	668	-169	0	-169	-23,4%	0,0%	-20,2%
08-Edilizia e imp.	8.750	495	9.245	6.869	358	7.225	-1.881	-139	-2.020	-21,5%	-28,1%	-21,8%
09-Commercio	5.827	7.449	13.276	4.774	7.293	12.067	-1.053	-156	-1.209	-18,1%	-2,1%	-9,1%
10-Trasp. e mag.	4.881	1.660	6.521	4.701	1.714	6.415	-160	54	-106	-3,3%	3,3%	-1,6%
11-Alloggio e rist.	4.750	7.621	12.371	4.863	7.613	12.476	113	-8	105	2,4%	-0,1%	0,8%
12-Media e ICT	2.126	1.509	3.635	2.123	1.445	3.568	-3	-84	-87	-0,1%	-4,2%	-1,8%
13-Credito,ass.	489	696	1.185	353	547	900	-136	-149	-285	-27,8%	-21,4%	-24,1%
14-Studi prof. e tec.	2.056	2.975	5.031	1.775	2.537	4.312	-281	-438	-719	-13,7%	-14,7%	-14,3%
15-Servizi alle imp.	4.576	6.873	11.449	4.039	5.692	9.731	-537	-1.181	-1.718	-11,7%	-17,2%	-15,0%
16-P.A.	364	1.371	1.735	333	655	988	-31	-716	-747	-8,5%	-52,2%	-43,1%
17-Istruzione e F.P.	4.984	17.660	22.624	4.141	16.488	20.609	-823	-1.192	-2.015	-16,6%	-6,7%	-8,9%
18-Sanita' e assis.	1.223	4.810	6.033	1.156	4.738	5.894	-67	-72	-139	-5,5%	-1,5%	-2,3%
19-Altri servizi	2.549	3.535	6.084	2.436	3.348	5.784	-113	-187	-300	-4,4%	-5,3%	-4,9%
N.d.	86	157	243	116	353	469						
TOTALE**	73.695	71.081	144.776	64.681	65.647	130.328	-9.014	-5.434	-14.448	-12,2%	-7,6%	-10,0%

di cui:

01-Agricoltura	10.420	4.581	14.981	11.121	4.801	15.922	701	240	941	6,7%	5,3%	6,3%
02-Industria	20.654	9.709	30.363	15.881	8.087	23.968	-4.773	-1.622	-6.395	-23,1%	-16,7%	-21,1%

Reporting Periodico - SINTETICO

Parametro ✖

I parametri segnati con * sono richiesti.

{ } Seleziona l'anno: *

{ } Seleziona il mese: *

**Eventi per tipologia –
Gennaio 2012**



Rapporto mensile: Gennaio 2012

M01 - Numero eventi per tipologia di evento

Tipo evento	Mese selezionato	Quota % mese selezionato	Stesso mese anno precedente	Quota % stesso mese anno precedente	Tasso di crescita rispetto allo stesso mese dell'anno precedente (T1)
Aviamenti	58.333	49,4%	58.944	49,8%	-1,0%
Proroghe	16.835	14,2%	15.207	12,8%	10,7%
Trasformazioni	5.809	4,9%	6.023	5,1%	-3,6%
Cessazioni	37.215	31,5%	38.247	32,3%	-2,7%
TOTALE	118.192	100,0%	118.421	100,0%	-0,2%
Saldo (S)	21.118		20.697		

Cubi OLAP - Avviamenti

- Cubi OLAP
 - ANALISI CUBI OLAP degli eventi e delle transizioni di stato
 - ANALISI CUBI OLAP dei rapporti di lavoro
 - ANALISI CUBI OLAP delle carriere dei lavoratori
 - ANALISI CUBI OLAP delle imprese e delle agenzie di somministrazione
 - ANALISI SPOSTAMENTI interprovinciali Lavoratori - Imprese

CUBI OLAP (On Line Analytical Processing) Strumento che permette di effettuare analisi multidimensionali. E' una tecnica di analisi dei dati basata sull'organizzazione delle informazioni in strutture a più dimensioni, ognuna eventualmente dotata di più livelli, in modo da consentire la rappresentazione contemporanea delle informazioni a differenti livelli di granularità. FILTRI: non sono impostati filtri a priori, l'utente può quindi decidere a suo piacimento quali filtri eventualmente applicare nell'analisi di suo interesse.

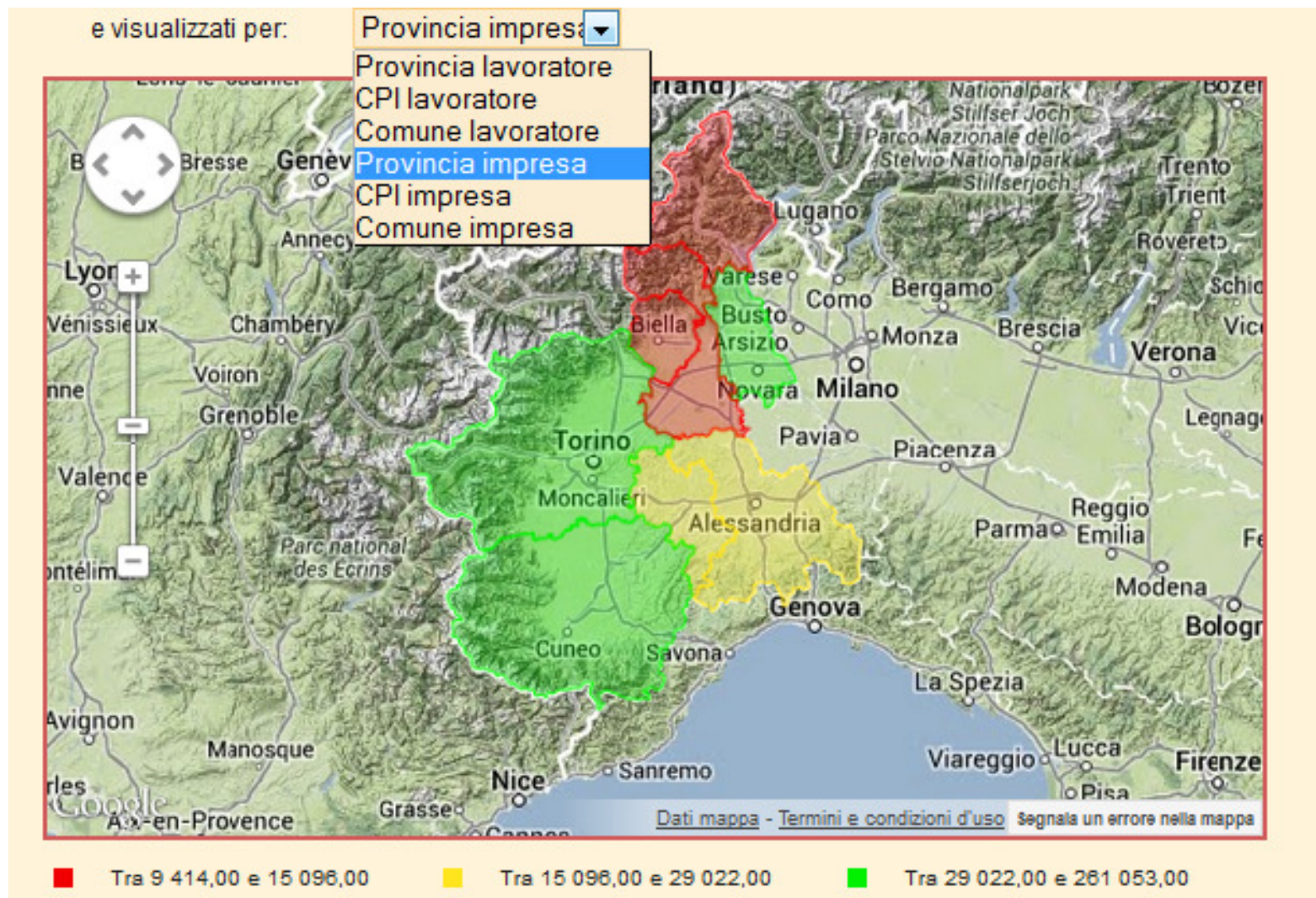
The screenshot shows an OLAP tool interface. On the left, a pivot table displays the number of starts ('nr avviamenti') by year ('Data Avviamento'). On the right, a filter pane lists various dimensions such as 'ATECO 2007', 'Cittadinanza', and 'Modalità di lavoro'. A dialog box 'Apri Navigatore OLAP' is open over the filter pane.

Data Avviamento	Measures
2008	852.336
2009	722.939
2010	763.176
2011	780.714
2012	723.390
2013	327.434

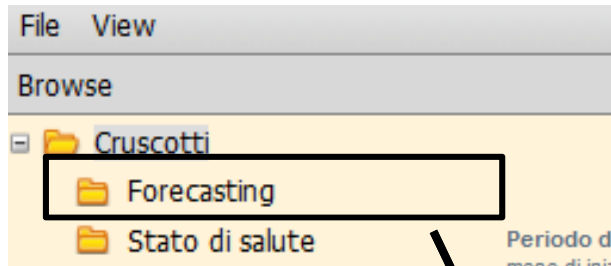
Avviamenti per Anno e Modalità Lavoro

Data Avviamento	Modalità di lavoro	Measures
2008	Modalità di lavoro	852.336
	Tempo parziale	205.534
	Tempo pieno	646.802
2009	Modalità di lavoro	722.939
	Tempo parziale	199.531
	Tempo pieno	523.408
2010	Modalità di lavoro	763.176
	Tempo parziale	195.858
	Tempo pieno	567.318
2011	Modalità di lavoro	780.714
	Tempo parziale	198.105
	Tempo pieno	582.609
2012	Modalità di lavoro	723.390
	Tempo parziale	207.163
	Tempo pieno	516.227
2013	Modalità di lavoro	327.434
	Tempo parziale	95.067
	Tempo pieno	232.367

Analisi Territoriali – Avviamenti per Provincia



Cruscottistica - Forecasting



**È possibile
selezionare il
territorio di
analisi:
Regione e
relative
province**

Periodo di previsioni
mese di inizio delle previsioni: 2013-01
mese di fine delle previsioni: 2013-12

Territorio: **Torino**

Il dato storico e' riferito allo stesso periodo dell'anno precedente rispetto al periodo di previsione

Tipologie	Previsione	Storico	Variazione
Totale	260,614	260,886	-0.1%
Temporanee	193,848	187,353	3.5%
Permanenti	66,767	73,533	-9.2%

Il dato storico e' riferito allo stesso periodo di due anni precedenti rispetto al periodo di previsione

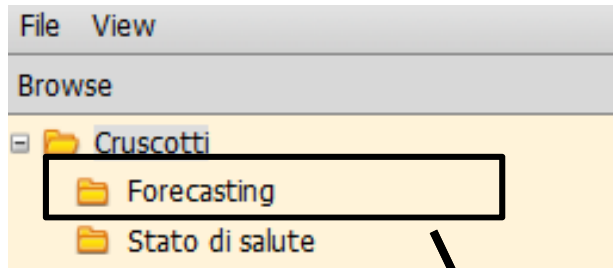
Tipologie Contrattuali	Previsione	Storico	Variazione
Totale	260,614	285,758	-8.8%
Temporanee	193,848	208,884	-7.2%
Permanenti	66,767	76,874	-13.1%

Il dato storico e' riferito allo stesso periodo di tre anni precedenti rispetto al periodo di previsione

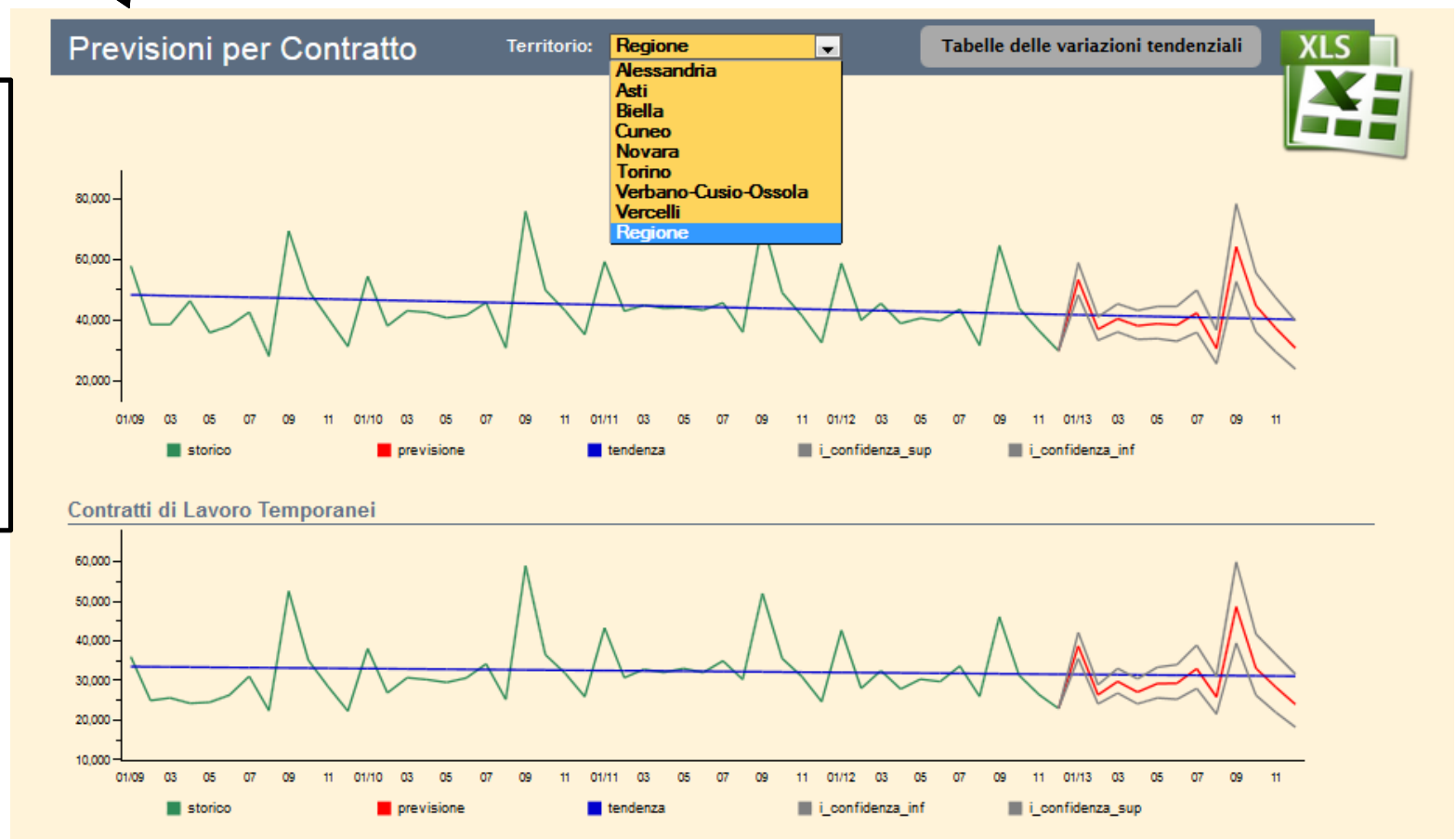
Tipologie Contrattuali	Previsione	Storico	Variazione
Totale	260,614	276,362	-5.7%
Temporanee	193,848	200,004	-3.1%
Permanenti	66,767	76,358	-12.6%

Serie storiche previsionali

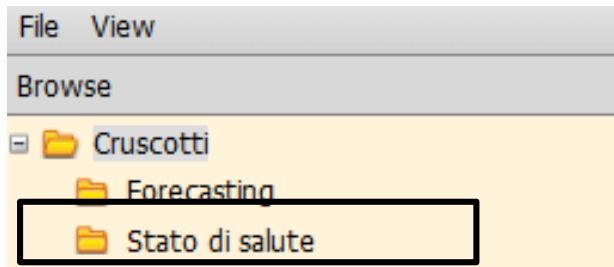
Cruscottistica - Forecasting





**È possibile
selezionare il
territorio di
analisi; ed
inoltre
l'EXPORT dei
dati
rappresentati**



Cruscottistica – Stato di Salute



Stato di Salute delle Professioni

Export per qualifiche a livello 2  Export per qualifiche a livello 4 

Lo stato di salute delle professioni e' stato calcolato secondo la metodologia contenuta nel [documento](#); viene descritto sia a livello regionale che provinciale. Le professioni sono riaggreate secondo la classificazione ISTAT11 al secondo e quarto livello. Nelle tabelle viene riportato anche il numero di individui full-time equivalent e il settore prevalente per ciascuna professione.

Triennio Analizzato
Anno di inizio delle analisi: 2010
Anno di fine delle analisi: 2012

Territorio: **Piemonte** ▼

Skill Level: **High** ▼
High
Medium
Low

È possibile selezionare il territorio di analisi ed il livello di SKILL; inoltre i dati visualizzati sono esportabili

Cruscottistica – Stato di Salute

IdQualificaLiv_2	Qualifica Liv_2	Individui Equivalenti Medi Anni	Settore Economico Prevalente	Stato di Salute - Anni 2009-2011	IdQualificaLiv_4	Qualifica Liv_4	Individui Equivalenti Medi Anni	Settore Economico Prevalente	Stato di Salute - Anni 2009-2011
4.1	Impiegati addetti alle funzioni di segreteria e alle macchine da ufficio	115,772	Servizi		4.4.1.1	Personale addetto a compiti di controllo, verifica e professioni assimilate	4,209	Servizi	
4.2	Impiegati addetti ai movimenti di denaro e all'assistenza clienti	29,097	Servizi		4.4.1.2	Addetti al controllo della documentazione di viaggio	87	Servizi	
4.3	Impiegati addetti alla gestione amministrativa, contabile e finanziaria	30,811	Trasversale		4.4.1.3	Addetti allo smistamento e al recapito della posta	3,561	Servizi	
4.4	Impiegati addetti alla raccolta, controllo, conservazione e recapito della documentazione	14,539	Servizi		4.4.2.1	Addetti ad archivi, schedari e professioni assimilate	6,550	Servizi	
5.1	Professioni qualificate nelle attività commerciali	91,743	Commercio		4.4.2.2	Addetti a biblioteche e professioni assimilate	132	Servizi	